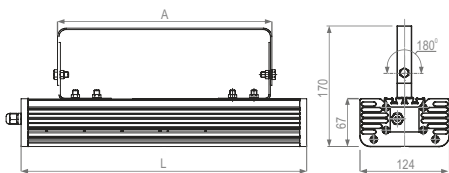


НОВИНКА



Тип светильника	Φ _{v1} lm	W _{макс} Вт	Габаритные размеры, мм		Вес, кг
			L	A	
ДПП 72-25-2x1.1	3350	28	250	150	1,6
ДПП 72-50-2x1.1	6650	55	410	150	2,7
ДПП 72-74-2x1.1	9100	78	410	150	2,7
ДПП 72-75-2x1.1	10000	82	570	350	3,7
ДПП 72-100-2x1.1	13400	109	745	350	4,8
ДПП 72-148-2x1.1	18200	156	745	350	4,8
ДПП 72-150-2x1.1	20000	164	1120	350	7,5
ДПП 72-200-2x1.1	26800	218	1470	350	9,8

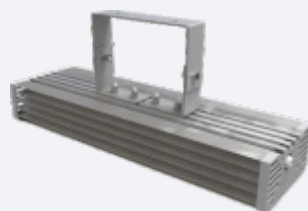
Установка

Светильник крепится при помощи поворотного кронштейна на опорную поверхность (потолку или стену). При помощи специальных кронштейнов можно крепить светильник на цепь или сквозные канаты.

Поворотные кронштейны позволяют фиксировать светильник в положении, обеспечивающем наиболее комфортное освещение.

Конструкция

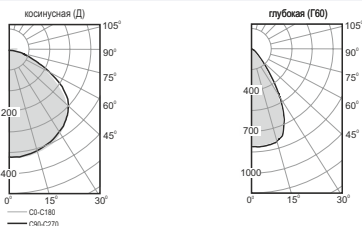
Корпус светильника выполнен из экструдированного алюминиевого профиля, боковые стороны закрыты торцевыми крышками с уплотнением.



Оптическая часть

Рассеиватель выполнен из оптического поликарбоната или PMMA.

По периметру рассеивателя установлен уплотнитель. Уплотнение имеет высокую термическую стойкость (от -50°С до +120°С) и высокую стойкость к химическим веществам и дезинфицирующим составам.



Возможная комплектация: стр.: 144
 Пример заказа: стр.: 220

НАРУЖНОЕ
ОСВЕЩЕНИЕ