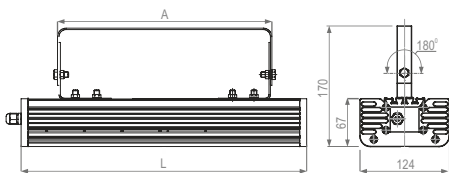




НОВИНКА



Тип светильника	Φ _{лп} lm	W _{макс} Вт	Габаритные размеры, мм		Вес, кг
			L	A	
ДДУ 72-25-2x1.1	3350	28	250	150	1,6
ДДУ 72-50-2x1.1	6650	55	410	150	2,7
ДДУ 72-74-2x1.1	9100	78	410	150	2,7
ДДУ 72-75-2x1.1	10000	82	570	350	3,7
ДДУ 72-100-2x1.1	13400	109	745	350	4,8
ДДУ 72-148-2x1.1	18200	156	745	350	4,8
ДДУ 72-150-2x1.1	20000	164	1120	350	7,5
ДДУ 72-200-2x1.1	26800	218	1470	350	9,8

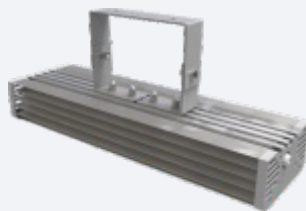
Установка

Светильник крепится при помощи поворотного кронштейна на опорную поверхность (потолок или стену). При помощи специальных кронштейнов можно крепить светильник на цепь или сквозные канаты.

Поворотные кронштейны позволяют фиксировать светильник в положении, обеспечивающем наиболее комфортное освещение.

Конструкция

Корпус светильника выполнен из экструдированного алюминиевого профиля, боковые стороны закрыты торцевыми крышками с уплотнением.



Оптическая часть

Рассеиватель выполнен из оптического поликарбоната или PMMA.

По периметру рассеивателя установлен уплотнитель. Уплотнение имеет высокую термическую стойкость (от -50°С до +120°С) и высокую стойкость к химическим веществам и дезинфицирующим составам.

