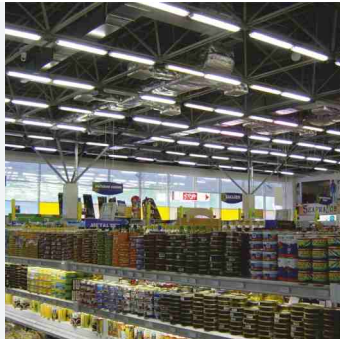


ЛПО 10 «Комета» IP23 СВЕТИЛЬНИК ЛЮМИНЕСЦЕНТНЫЙ

TV BY 100130911.001-2007 (ЗАО «БЕЛИНТЕГРА»)



Установка

Светильники предназначены для монтажа непосредственно на опорную поверхность (потолок, стена, электротехнический короб), для подвеса на тросах, на гибких или жестких подвесах (см. стр. 203). Объединяются в линии при помощи соединителя.



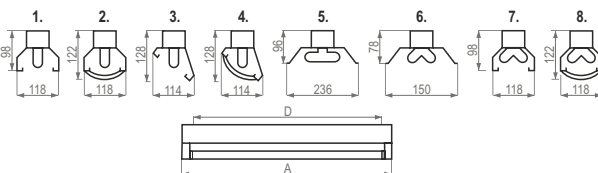
Конструкция

Конструкция светильника имеет функциональный дизайн, экономичное исполнение, позволяет быстро выполнить установку и техническое обслуживание и помогает оперативно решить проблему освещения. Электрическая часть крепится на отражателе.

Возможна установка транзитных кабелей внутри корпуса светильника (под заказ).

Оптическая часть

Для увеличения коэффициента отражения может дополнительно использоваться алюминиевый отражатель. Возможна комплектация пластиковой светорассеивающей решеткой белого цвета, хромированной решеткой (PX) с антибликовым эффектом или алюминиевой растровой решеткой.

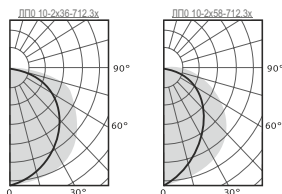
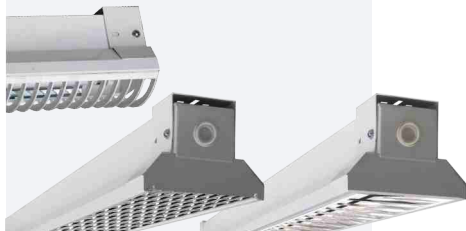


Лампа T5 Ø16мм

Тип светильника	W, Вт	Габаритные размеры, мм		Рис.
		A	D	
ЛПО 10-2X24-7xx.xx	2x24	630	400	6; 7; 8
ЛПО 10-28-7xx.xx	1x28	1240	930	1; 2; 3; 4;
ЛПО 10-2X28-7xx.xx	2x28	1240	930	6; 7; 8
ЛПО 10-35-7xx.xx	1x35	1540	1230	1; 2; 3; 4;
ЛПО 10-2X35-7xx.xx	2x35	1540	1230	6; 7; 8
ЛПО 10-49-7xx.xx	1x49	1540	1230	1; 2; 3; 4;
ЛПО 10-2X49-7xx.xx	2x49	1540	1230	6; 7; 8
ЛПО 10-54-7xx.xx	1x54	1240	930	1; 2; 3; 4;
ЛПО 10-2X54-7xx.xx	2x54	1240	930	6; 7; 8
ЛПО 10-80-7xx.xx	1x80	1540	1230	1; 2; 3; 4;
ЛПО 10-2X80-7xx.xx	2x80	1540	1230	6; 7; 8

Лампа T8 Ø26мм

ЛПО 10-36-7xx.xx	1x36	1240	930	1; 2; 3; 4;
ЛПО 10-2x36-7xx.xx	2x36	1240	930	5; 7; 8
ЛПО 10-58-7xx.xx	1x58	1540	1230	1; 2; 3; 4;
ЛПО 10-2x58-7xx.xx	2x58	1540	1230	5; 7; 8



Возможная комплектация: см. стр. 201 - 207
Пример заказа: см. стр. 235